

景アトリエ 絵画教室 利用規約

はじめに

本規約内容をご確認の上、所定の入会申込書に必要事項のご記入と本規約の同意確認欄へのチェックをお願い致します。入会金と初月度授業料をお支払いいただいた時点で、景アトリエ絵画教室への入会とさせていただきます。未成年者の方は、保護者様の了承が必要となります。入会申込書に保護者様の署名をお願い致します。

受講について（休会・退会・欠席など）

受講は入会されたお客様のみ可能です。

基本は曜日と時間を固定させていただきます（iPad 講座 / 火曜日、油絵・手ぶら講座 / 水曜日）。

欠席される場合は開始時間までにお早めにご連絡ください。欠席された分は振替で対応いたします（振替は該当日から2ヶ月以内をお願い致します）。

休会または退会ご希望の際は前月までにご連絡ください。休会は最大3ヶ月と致します。

2ヶ月以上の無断欠席、受講料の滞納をされた場合は退会となります。

受講内容の変更（クラスや回数等）は前月までにご連絡ください。

災害や悪天候、当教室の都合により臨時休講をさせていただくことがあります。その際は開始時間までにご連絡を差し上げますので、必ず連絡のつきやすい連絡先をお教えください（LINEの友だち追加を推奨致します）。

臨時休講の際は振替日を設定いたします。その際、振替日が翌月以降になる場合があります。

当教室の都合により開講日や講座内容の変更をする場合があります。

受講料について

受講料は前月末までにお支払いください。

欠席された分は返金ではなく講座日の振替となります（振替は該当日から2ヶ月以内をお願い致します）。

受講料のお支払い後に受講内容の変更をされた場合は、その差額の返金は出来ませんのでご注意ください。

イベント等に参加の場合は別途実費を徴収する場合があります。

規約の変更について

当教室は、本規約をお客様の承認を得ることなく変更することがあります。

その場合、変更後の本規約が適用されるものとします。

本規約を変更する場合、当教室は可能な限り事前にお客様に対し告知するものとします。

免責事項・その他

（反社会的勢力の排除）

暴力団、暴力団関係企業、総会屋若しくはこれらに準ずる者又はその構成員（以下総称して「反社会的勢力」という）の方、反社会的勢力と社会的に非難される関係を有している方はご利用になれません。

（教室利用にあたってのルール）

教室への行き帰りや教室内での怪我や事故、また盗難や紛失につきましても一切責任を負いかねます（貴重品や荷物の管理はご自身でお願い致します）。

教室に通う他のお客様または関係者の迷惑となる言動をされた方は退会して頂く場合があります。

お客様同士のトラブルにも一切責任を負いかねます。

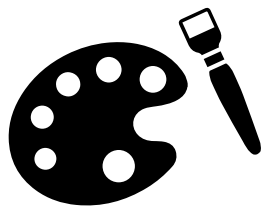
当教室には駐車場がありません。近隣のパーキングをご利用ください。

自転車は教室前の空きスペースをご利用下さい（道路には駐輪しないでください）。

教室の様子や作品の写真を教室運営の目的でHP・チラシ・SNS等に掲載することがあります。

教室の様子や作品の写真（ご自身の作品はOK）を無断でSNS等に掲載しないようお願い致します。

皆様のご理解・ご協力、
よろしくお願い申し上げます。



— KEI Atelier —
景アトリエ

〒607-8186

京都府京都市山科区大宅早稲ノ内町 132

TEL:090-4113-8394

LINE 友だち追加のご協力をお願い致します。